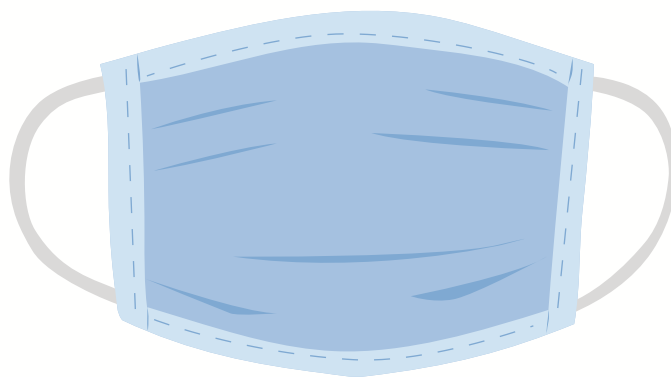


Consulter le protocole sanitaire renforcé :  
<https://www.education.gouv.fr/covid19-ouverture-des-ecoles-modalites-pratiques-et-protocole-sanitaire-305467>

**A compter du 1er février**  
**Seuls les masques**  
**chirurgicaux ou masques en**  
**tissus de catégorie 1 sont**  
**autorisés à l'école**

**(filtration supérieure à 90 % pour des particules émises  
d'une taille de 3 µm)**



**Les masques "fait maison" ne peuvent  
plus être acceptés**

**Merci de vérifier que les masques achetés dans le  
commerce soient bien de catégorie 1**

